



MAXX Indur2

BEFUGTENDE VASKEPLEJEMIDDEL TIL HÅRDE GULVE

Stærkt koncentreret produkt uden faremærker*, som ikke kræver ekstra sikkerhedstræning, dokumentation, lagerplads og andre relaterede omkostninger.

Ydeevne

- Rengører grundigt overflader i trafikerede områder og reducerer ved regelmæssigt brug snavssets evne til at sætte sig fast
- God absorberingsevne af snavs og lav skumning
- Inkluderer vandopløselige polymere, som lægger en snavsafvisende film på gulvet, der fornyes ved rengøring.

Effektivitet

- Effektivt ved lav koncentration (fra 0,25%), hvilket reducerer udgifter til rengøring
- Forøg intervallet mellem vedligeholdende rengøring og reducer udgifter til vedligeholdelse
- Til brug for spray-og-poleringsmetode fjerner det slidmærker, reparerer gulvoverflader og genskaber en blank overflade

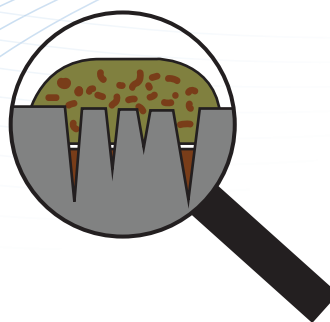
Sikkerhed

- Skånsom formulering gør midlet brugbart på de fleste vandafvisende hårde gulve
- Ingen CLP etikettering betyder, at personligt sikkerhedsudstyr ikke er påkrævet
- Farvekodet system sikrer brug af det rigtige produkt til rengøringsopgaven

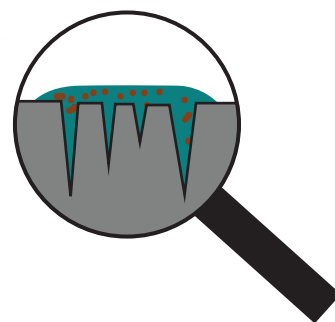


Befugtende teknologi

- MAXX Indur2 har en befugtende effekt og er særdeles egnet til vandafvisende eller porøse overflader.



Befugtning med 'klassiske' rengøringsprodukter



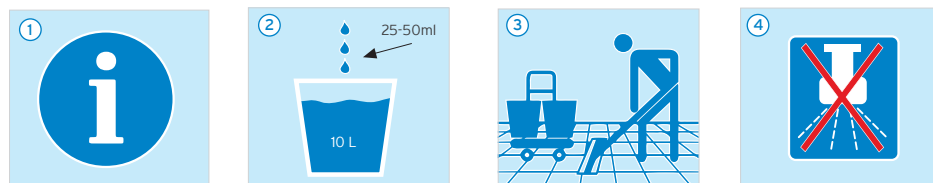
Dybdevirkende befugtningseffekt

Anbefalet kundebrug

- Daglig rengøring på kontorer, offentlige bygninger, hospitaler, skoler osv.

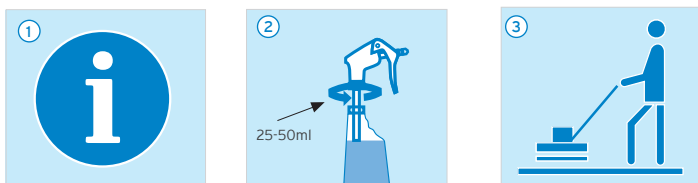
Brugervejledning:

METODE TIL RENGØRING AF GULVE:



- Kontroller din hygiejneplan for detaljeret brugervejledning.
- Fortynd 25 - 50 ml MAXX Indur2 i 10 liter vand afhængig af besmudsningsgrad.
- Tør gulvet med mikrofiber moppe.
- Intet behov for skylning.

SPRAY-OG-POLERINGSMETODE:



- Kontroller din hygiejneplan for detaljeret brugerinformation.
- Fortynd 25 - 50 ml MAXX Indur2 med 500 ml vand i en MAXX Indur2 refill-flaske eller direkte i spraysystemet.
- Spray et gulvområde på cirka 2 m² ad gangen, og poler med en højhastigheds enkeltmaskine med en egnet klud, indtil det er rent og tørt.

OPLYSNINGER:

Test materialekompatibilitet på et mindre, ubetydeligt område før brug.

Anbring advarselsskilte 'Pas på vådt gulv', og lad dem blive stående, indtil overfladen er helt tør.

Egnet til brug på alle gulvbelægninger med emulsion og hydrofobiske overflader (f.eks. polyurethan).

Certifikater for brugsegnethed fås til udvalgte desinfektionsprodukter fra Ecolab.

Er mærket med EU Blomsten DE/020/261

Kun egnet til professionelt brug!

Sikkerhedsdatablad kan rekvireres af professionelle brugere.



OPBEVARING:

Anbefalet opbevaringstemperatur mellem 0 °C og 40 °C.

pH-værdi (100%)

7	8	9	10	11	12	13	14
---	---	---	----	----	----	----	----

PRODUKT	VARENr.	EMBALLAGE
MAXX Indur2	9084420	12 x 1L flaske
MAXX Indur2	9084440	2 x 5L flaske

Globalt hovedkvarter
Ecolab Inc.
370 Wabasha Street N
St. Paul, MN 55102

Europæisk hovedkvarter
Ecolab Europe GmbH
Richtstr. 7
CH-8304 Wallisellen

www.ecolab.com

© 2015 Ecolab USA Inc. Alle rettigheder forbeholdt.